

การแข่งขันทักษะวิชาชีพ สถานศึกษาอาชีวศึกษาเอกชน ระดับชาติ
สมาคมวิทยาลัยเทคโนโลยีและอาชีวศึกษาเอกชนแห่งประเทศไทย
ในพระราชูปถัมภ์สมเด็จพระเทพรัตนราชสุดาฯ สยามบรมราชกุมารี

ประเภทวิชา ช่างอุตสาหกรรม
สาขาวิชา ช่างอุตสาหกรรม
ชื่อวิชา ทักษะงานฝึกฝีมือ
ระดับชั้น ประกาศนียบัตรวิชาชีพ (ปวช.)

ระเบียบการแข่งขันทักษะวิชาชีพ ระดับชาติ

วิชา ทักษะงานฝึกฝีมือ ระดับ ปวช.

1. วัตถุประสงค์ของการแข่งขัน

- 1.1 เพื่อให้ผู้เข้าแข่งขันสามารถอ่านแบบและปฏิบัติงานได้ตามแบบที่กำหนดไว้
- 1.2 เพื่อให้ผู้เข้าแข่งขันใช้เครื่องมือ ได้ถูกต้องตามแบบกำหนด

2. คุณสมบัติของผู้เข้าแข่งขัน

- 2.1 ผู้เข้าแข่งขันเป็นนักศึกษาที่กำลังศึกษาอยู่ในวิทยาลัยอาชีวศึกษาในระดับ ปวช. โดยกำหนดอายุไม่เกิน 25 ปี
- 2.2 ผู้เข้าแข่งขันต้องไม่เคยรับรางวัลเกียรติบัตรเหรียญทองในวิชาสาขาวิชาการระดับการศึกษาที่สมัครเข้าแข่งขันยกเว้นการประกวดประเภทต่าง ๆ
- 2.3 นักศึกษามีสิทธิ์เข้าแข่งขันได้ 1 วิชา/สาขาวิชาเท่านั้น
- 2.4 วิทยาลัยเป็นผู้คัดเลือกผู้เข้าแข่งขัน วิชาละไม่เกิน 2 คน

3. หลักฐานการรับสมัคร

- 3.1 สำเนาบัตรประจำตัวนักศึกษา เช่นสำเนาถูกต้อง SCAN เข้ามาในระบบ
- 3.2 รูปถ่ายใส่ชุดเครื่องแบบของวิทยาลัยที่กำลังศึกษาอยู่ในปัจจุบัน ขนาด 1 นิ้ว หรือ 2 นิ้ว จำนวน 1 รูป
ADD เพิ่มเข้ามา ในแบบฟอร์มรับสมัคร

4. ขั้นตอนการปฏิบัติในการเข้าร่วมการแข่งขันทักษะวิชาชีพ

- 4.1 ดูรายละเอียดการแข่งขันทางเว็บไซต์ www.vr-centre.net เนื้อหาและหลักเกณฑ์การให้คะแนนแต่ละรายวิชา วันอังคาร ที่ 24 ธันวาคม 2562
- 4.2 ส่งรายชื่อคณะกรรมการคุมห้องสอบและตรวจข้อสอบกรรมการร่วมตัดสินระดับละ 1 คนต่อรายวิชา
ภายในวันศุกร์ที่ 3 มกราคม 2563
- 4.3 ส่งใบสมัครผู้เข้าแข่งขัน ทาง www.vr-centre.net ภายใน **วันศุกร์ที่ 3 มกราคม 2563**
- 4.4 ส่งเงินค่าสมัครผู้เข้าแข่งขัน **ภายในวันศุกร์ ที่ 10 มกราคม 2563**
โดยโอนเงินค่าสมัครเข้าบัญชี ธนาคารกรุงไทย สาขาหนองท่าลิง
ชื่อบัญชีนายรณชัย হাসวน เลขที่บัญชี 678-8-02337-9
ระดับชาติคนละ 50 บาท

5. กติกาการแข่งขัน/การประกวด

- 5.1 วิทยาลัยส่งผู้เข้าแข่งขันตัวจริงได้วิชาละไม่เกิน 2 คน
- 5.2 ผู้เข้าแข่งขันลงทะเบียน ณ สนามแข่งขันก่อนเวลาแข่งขัน 30 นาที พร้อมแสดงบัตรประจำตัวนักศึกษา หรือบัตรประจำตัวประชาชน กรณีไม่มีบัตร ต้องมีหนังสือรับรองจากผู้บริหารสถานศึกษา
- 5.3 ไม่อนุญาตให้ผู้เข้าแข่งขัน ที่มาล่าช้า หลังจากการแข่งขันผ่านไป 30 นาที เข้าสอบ
- 5.4 ไม่อนุญาตให้ผู้เข้าแข่งขัน ออกจากบริเวณจัดการแข่งขัน (ยกเว้นมีเหตุจำเป็น)
- 5.5 ในแต่ละสาขาวิชาที่สอบปฏิบัติจะใช้วิธีจับฉลากเข้าแข่งขัน โดยนักศึกษาที่เข้าแข่งขันเป็นผู้จับฉลาก
- 5.6 ในแต่ละสาขาวิชาที่มีวิทยาลัยสมัครเข้าแข่งขัน น้อยกว่า 5 วิทยาลัย จะไม่มีการจัดการแข่งขันในสาขาวิชานั้น
- 5.7 ผู้เข้าแข่งขันต้องมีรายชื่อตามใบสมัครเท่านั้น ถ้ามีการเปลี่ยนแปลงต้องแจ้งวิทยาลัยเจ้าภาพ
ภายในวันพฤหัสบดีที่ 23 มกราคม 2563 โดยมีหนังสือรับรองจากผู้บริหารสถานศึกษา
- 5.8 การตัดสินของคณะกรรมการถือเป็นที่สุด

6. สิ่ง que ผู้เข้าแข่งขันต้องเตรียมมาเอง

- 6.1 ตะไบหยาบ 12 นิ้ว พร้อมด้าม
- 6.2 ตะไบละเอียด 12 นิ้ว พร้อมด้าม
- 6.3 แปรงทำความสะอาดขนาด 2 นิ้ว
- 6.4 แปรงทองเหลือง
- 6.5 แปรงลาด
- 6.6 ฉากเหล็กช่างกล
- 6.7 เวอร์เนียร์คาร์ลิปเปอร์
- 6.8 บรรทัดเส้นผม
- 6.9 เหล็กขีด
- 6.10 ต้าปเกลียว M12 x 1.75 mm. พร้อมด้าม
- 6.11 ดายเกลียว M12 x 1.75 mm. พร้อมด้าม
- 6.12 ใบเลื่อยมือ
- 6.13 โครงเลื่อยมือ
- 6.14 ผ้าสำหรับทำความสะอาด
- 6.15 กล่องเครื่องมือ
- 6.16 Center Drill เบอร์ 3
- 6.17 ดอกสว่าน \varnothing 5 mm.
- 6.18 ดอกสว่าน \varnothing 8 mm.

- 6.19 ดอกสว่าน \varnothing 10 mm.
- 6.20 ดอกสว่าน \varnothing 10.25 mm.
- 6.21 หัววัด R
- 6.22 ใบวัดมุม
- 6.23 เหล็กตอกนำศูนย์
- 6.24 แวนตานิรภัย
- 6.25 หมึกหมายงาน
- 6.26 กายยอดน้ำมัน
- 6.27 ค้อน

7. สิ่งเข้าภาพจัดเตรียมให้

- 7.1 โต๊ะปากกา
- 7.2 แท่นระดับ
- 7.3 เวอร์เนียร์ไฮเกจ (มีสำรองไว้ให้)
- 7.4 สว่านแท่น
- 7.5 วัสดุชิ้นงาน

8. เกณฑ์การตัดสิน ทุกประเภทวิชา/รายวิชา

คะแนน	90 ขึ้นไป	เกียรติบัตรเหรียญทอง
คะแนน	80.00-89.99	เกียรติบัตรเหรียญเงิน
คะแนน	70.00-79.99	เกียรติบัตรเหรียญทองแดง
คะแนน	60.00-69.99	เกียรติบัตรชมเชย

9. ค่าสมัคร

- 9.1 คนละ 50 บาท
- 9.2 ค่าอุปกรณ์ 150 บาท

10. ดูตารางการแข่งขันทักษะที่ www.vr-centre.net วันศุกร์ที่ 3 มกราคม 2563

11. ผู้ประสานงานการแข่งขัน

อาจารย์ยงยุทธ คงคำ	เบอร์โทรศัพท์. 081 – 295-2262
อาจารย์ณรงค์ ไชยมงคล	เบอร์โทรศัพท์. 081 – 856-8470



การแข่งขันทักษะวิชาชีพ การประกวดนวัตกรรมและสิ่งประดิษฐ์

สถานศึกษาอาชีวศึกษาเอกชน ระดับชาติ

สมาคมวิทยาลัยเทคโนโลยีและอาชีวศึกษาเอกชนแห่งประเทศไทย ในพระราชูปถัมภ์

สมเด็จพระเทพรัตนราชสุดาฯ สยามบรมราชกุมารี

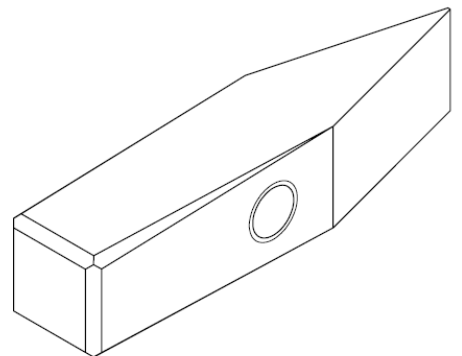
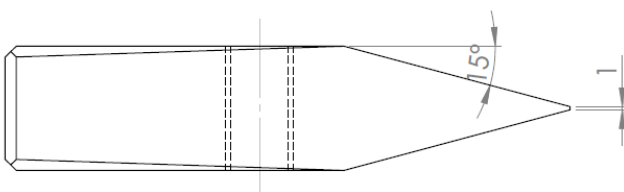
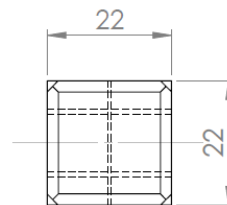
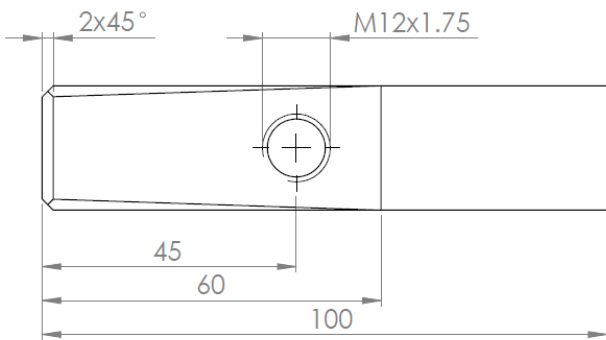
วิชา ทักษะงานฝึกฝีมือ ระดับ ปวช. เวลา 6 ชั่วโมง

วันที่แข่งขัน.....

สนามสอบ วิทยาลัยเทคโนโลยีภาคตะวันออก (อี.เทค)

คำสั่ง ตอนที่ 1 ให้นักศึกษาปฏิบัติดังต่อไปนี้

1.1 จากแบบที่กำหนดให้ จงตะไบชิ้นงานตามแบบ ดังนี้



เกณฑ์การให้คะแนนการแข่งขันทักษะวิชาชีพ ระดับชาติ
สมาคมวิทยาลัยเทคโนโลยีและอาชีวศึกษาเอกชนแห่งประเทศไทย
ในพระราชูปถัมภ์สมเด็จพระเทพรัตนราชสุดาฯ สยามบรมราชกุมารี
วิชา ทักษะงานฝึกฝีมือ

ประเภทวิชา () อุตสาหกรรม () พาณิชยกรรม/บริหารธุรกิจ () อุตสาหกรรมท่องเที่ยว
สาขาวิชาช่างอุตสาหกรรม สาขางานเทคนิคพื้นฐาน
ระดับชั้น () ปวช. () ปวส.

ชื่อ/ทีม ผู้เข้าแข่งขัน.....

ชื่อสถานศึกษา.....

ที่	จุดตรวจ	จุดตรวจ/คะแนนสัดส่วนย่อย								เต็ม	ได้
		ความกว้าง (4 คะแนน)			ความยาว (4 คะแนน)		ความหนา (2 คะแนน)				
1	ระยะขนาด (± 0.2 ม.ม.)								10		
2	รูเจาะ (± 0.2 ม.ม.)	ระยะศูนย์กลางรูเจาะ (3 คะแนน)			ผิวรูเจาะ (2 คะแนน)	ขนาดรูเจาะ (3 คะแนน)		ความลึก (2 คะแนน)		10	
3	ฉาก (8 มุมๆ ละ 3 คะแนน)	1	2	3	4	5	6	7	8	24	
4	ผิวตะไบ (ด้านละ 2 คะแนน)	1	2	3	4	5	6			24	
	ลักษณะผิว 6 ด้าน										
	ระดับราบ 6 ด้าน										
5	เกลียวใน	ความยาวเกลียว (3 คะแนน)			ผิวเกลียว (2 คะแนน)		ระยะศูนย์กลาง (3 คะแนน)			8	
6	ผิวเอียง 45 องศา									4	
7	ความเที่ยงตรงของศูนย์									4	
8	ความเรียบร้อยของงาน									4	
9	ความปลอดภัยในการทำงาน									4	
10	เวลาในการปฏิบัติงาน									4	
11	การอ่านแบบ									4	
12	รวมคะแนนปฏิบัติ									100	

ลงชื่อกรรมการ.....

ผลการทดสอบ

ลงชื่อกรรมการ.....

ได้คะแนน

ลงชื่อกรรมการ.....

รางวัล.....

เหรียญทอง 90.00 – 100 คะแนน	เหรียญเงิน 80.00 – 89.99 คะแนน	เหรียญทองแดง 70.00 – 79.99 คะแนน
-----------------------------	--------------------------------	----------------------------------

หลักเกณฑ์การให้คะแนน

ความคลาดเคลื่อนจาก แบบขนาดและสัดส่วน	คะแนนที่พิจารณา				
	4 คะแนน	3 คะแนน	2 คะแนน	1 คะแนน	0 คะแนน
น้อยกว่า ± 0.20	/				
0.21 ถึง 0.24		/			
0.25 ถึง 0.29			/		
0.30 ถึง 0.34				/	
มากกว่า 0.35					/

ฉาก วัดได้จาก 3 คะแนน
 ไม่ได้ฉาก 0 คะแนน

ผิวตะไบ เรียบ 2 คะแนน
 ไม่เรียบ 0 คะแนน

.....